

PROJEKT

TYMCZASOWEJ ORGANIZACJI RUCHU

INWESTYCJA	BUDOWA PRZYŁĄCZA CIEPLNEGO DO BUDYNKU NA OS. ŁOKIETKA 2 W POZNANIU KATEGORIA OBIEKTU: XXVI CZ. DZIAŁEK: 1/7 ARK. 17 OBRĘB NARAMOWICE
TEMAT	TYMCZASOWA ORGANIZACJA RUCHU
INWESTOR	VEOLIA ENERGIA POZNAŃ S.A. UL. ENERGETYCZNA 3 61-016 POZNAŃ

PROJEKTOWAŁ	INŻ. GRAŻYNA LIEBELT	
-------------	----------------------	--

POZNAŃ, SIEPRIEŃ 2024 R.

Opis techniczny do projektu tymczasowej organizacji ruchu

Projekt opracowano na podstawie:

- Ustawa z dnia 20.06.1997 „Prawo o ruchu drogowym (Dz. U. Nr 98, poz 602 z późn. zm.)
- Rozp. Min. Transportu i Gosp. Morskiej oraz Spraw Wewn. I Administracji z 31.07.2002 r. w sprawie znaków i sygnałów drogowych
- Rozp. Min. Infrastruktury z 03.07.2003 r. w sprawie szczegółowych warunków technicznych dla znaków drogowych oraz urządzeń bezpieczeństwa ruchu drogowego i warunków ich umieszczania na drogach (Dz.U. nr 220, poz 2181 i 2182)
- „Instrukcja oznakowania robót prowadzonych w pasie drogowym” wprowadzonej Zarządzeniem Min. Transportu i Gosp. Morskiej oraz Spraw Wewnętrznych z dnia 06.06.1990 (MP nr 24 poz 184)
- Rozp. Min. Transportu i Gosp. Morskiej z 23.09.2003 w sprawie szczegółowych warunków zarządzania ruchem na drogach oraz wykonywania nadzoru nad tym zarządzeniem (Dz.U. nr 177 poz. 1729)
- „Instrukcja o znakach drogowych pionowych” (Zał. Nr 1 do Zarządzenia Min. Transportu i Gosp. Morskiej MP nr 16. Poz. 160)
- Plan sytuacyjny w skali 1:500

Projekt obejmuje organizację ruchu na czas wykonywania robót związanych z budową przyłącza ciepłego do budynku mieszkalnego przy os. Łokietka 2 w Poznaniu.

Charakterystyka drogi i warunki ruchu

Rejon prowadzonych robót obejmuje chodniki i drogi wewnętrzne, gdzie panuje małe natężenie ruchu, ograniczone głównie do lokalnego ruchu mieszkańców. Szerokość drogi wewnętrznej wynosi 3,0-4,6 m, ciągów pieszych 1,6 m

Sieć ciepła przebiega przez teren os. Łokietka

Organizacja ruchu na osiedlu jest zaprojektowana jako strefa zamieszkania (D-40).

Organizacja ruchu na czas budowy

Prace prowadzone będą etapami z częściowym zajęciem ciągów pieszych.

Wykopy na całej długości należy wygrodzić ażurowym ogrodzeniem systemowym o wys. min. 1,8 m i długości przęsła 3,5 m, osadzonym na dedykowanych podstawach. Przęsła łączyć za pomocą skręcanych na śruby klamer systemowych utrudniających demontaż ogrodzenia przez osoby trzecie. Ponadto, miejsce prac należy wygrodzić zaporami drogowymi U-20a, w miejscach ruchu pieszych

Dodatkowo, należy ustawić znaki ostrzegawcze A-14 („roboty drogowe”).

Należy zwrócić szczególną uwagę, aby szerokość pasa ruchu nie była mniejsza niż 2,0 m.

W przypadku konieczności pozostawienia wygrodzeń na okres nocny należy je zabezpieczyć przed możliwością wypadnięcia pojazdu do wykopu (np. ustawienie worków z piaskiem, pryzm etc.) oraz zamontować żółte pulsujące lampy ostrzegawcze na zaporach drogowych.

Lokalizację projektowanego oznakowania pionowego pokazano na planach sytuacyjnych dla każdego etapu robót.

Uwagi końcowe

Po zakończeniu robót, zaprojektowane oznakowanie oraz uszkodzenia ciągów pieszych należy natychmiast usunąć. Po wykonaniu robót, zajmowany ciąg pieszy należy przywrócić do stanu poprzedniego. Warstwy podłoża usunięte w celu budowy należy odtworzyć przy użyciu materiałów jak usunięte. Roboty odtworzeniowe należy wykonać przy odpowiednich warunkach atmosferycznych.

Urządzenia bezpieczeństwa użyte do zabezpieczenia i oznakowania miejsca robót powinny być dobrze widoczne oraz utrzymane w należytym stanie przez cały okres prowadzenia robót. Osoby wykonujące prace muszą być ubrane w odzież ostrzegawczą o barwie pomarańczowej oraz posiadać elementy odblaskowe o barwie żółtej.

Oznakowanie miejsca robót i utrzymanie znaków drogowych związanych z prowadzonymi pracami należy do wykonawcy robót. Wykonawca robót zostanie wskazany w terminie późniejszym.

Przewidywany termin wprowadzenia tymczasowej organizacji ruchu: **marzec 2025**

Przewidywany termin przywrócenia istniejącej organizacji ruchu: **grudzień 2025**

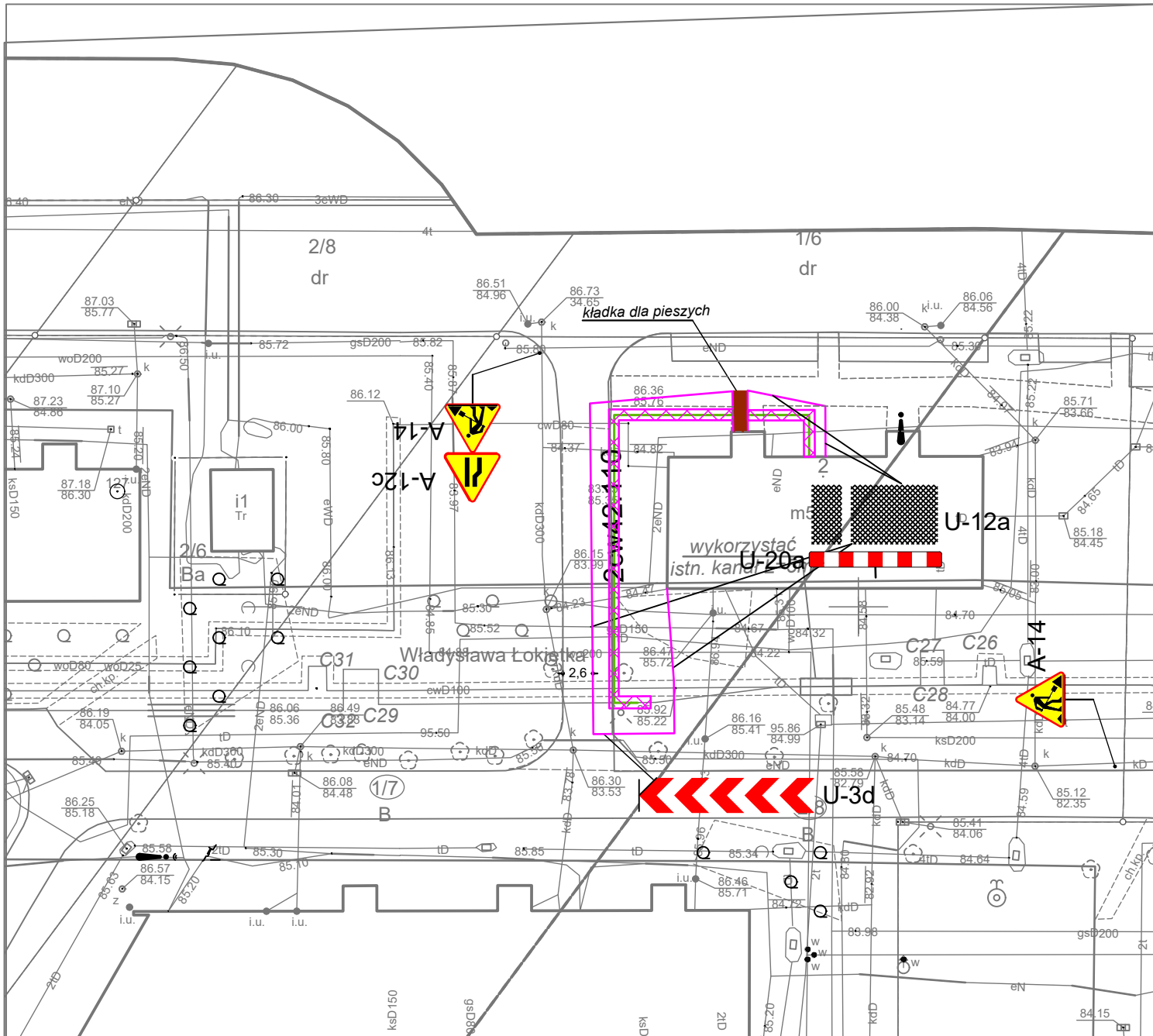
Opracował:



PRAWA AUTORSKIE ZASTRZEŻONE

Przedmiotowy projekt jest chroniony prawem autorskim zgodnie z ustawą z dnia 4 lipca 1994 r. o prawie autorskim i prawach pokrewnych (Dz.U. Nr 24 poz. 83).

INWESTOR:		
VEOLIA ENERGIA POZNAŃ S.A. UL. ENERGETYCZNA 3, 61-016 POZNAŃ		
TEMAT:	BUDOWA PRZYŁĄCZA CIEPLNEGO DO BUDYNKU NA OS. ŁOKIETKA 2 W POZNANIU	
	dz. ew. nr 1/7 ark.m. 17 obręb: Naramowice	
	TREŚĆ RYSUNKU:	
PLAN ORIENTACYJNY		DATA: 08.2024
		SKALA:
		RYS. NR: 00



LEGENDA:



B-41 Projektowane oznakowanie pionowe
A-12c

Wygradzenie wykopów

Uwaga:

Wykopy na długości prowadzonych prac wygradzić ogrodzeniem systemowym typu U-12a łączonym na kłamy. W przypadku konieczności pozostawienia wygradzeń na okres nocny należy zabezpieczyć wykopy przed możliwością wpadnięcia pojazdu (np. ustawienie worków z piaskiem, pryzm itp.) oraz zamontować żółte, pulsacyjne lampy ostrzegawcze na zaporach drogowych. Powiadomić użytkowników budynków o utrudnieniach w ruchu.

PRAWA AUTORSKIE ZASTRZEŻONE
Przebiegający projekt jest chroniony prawem autorskim zgodnie z ustawą z dnia 14 lutego 1990 r. o prawie autorskim i prawach pokrewnych (Dz. U. z 2017 r. poz. 83).

INWESTOR: VEOLIA ENERGIA POZNAŃ S.A. UL. ENERGETYCZNA 3, 61-016 POZNAŃ	
TEMAT: BUDOWA PRZYŁĄCZA CIEPLNEGO DO BUDYNKU NA OS. ŁOKIETKA 2 W POZNANIU dz. ew. nr 1/7 ark.m. 17 obręb: Naramowice	DATA: 08.2024
TREŚĆ RYSUNKU: PLAN SYTUACYJNY - ETAP 1	SKALA: 1:500 RYS. NR: 1